

なまえ

\*  に かずを かきましょう。

①

70

②

73

③

77

69

71

72

74

75

76

78

④

170

⑤

200

⑥

230

150

160

180

190

210

220

240

⑦ 10が 5こと, 1が 3こで  53 です。⑧ 82は 10が  8 こと, 1を  2 こ です。

⑨  $7 + 6 = 13$

⑩  $4 + 7 = 11$

⑪  $8 + 5 = 13$

⑫  $9 + 8 = 17$

⑬  $9 + 7 = 16$

⑭  $5 + 6 = 11$

⑮  $15 - 7 = 8$

⑯  $13 - 8 = 5$

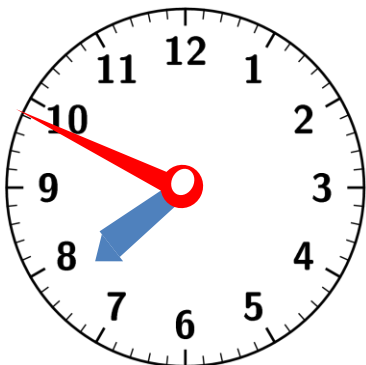
⑰  $11 - 6 = 5$

⑱  $16 - 9 = 7$

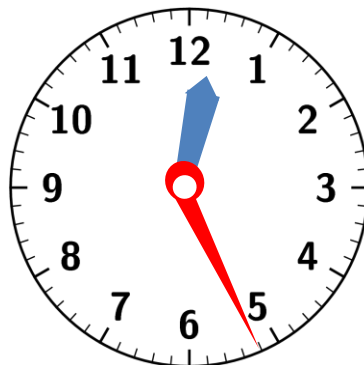
⑲  $17 - 8 = 9$

⑳  $12 - 4 = 8$

\* とけいの はりを よみましょう。



7じ49ぶん



12じ26ぶん



6じ14ぶん

なまえ

①  $7 + 6 = 13$

②  $9 + 5 = 14$

③  $8 + 8 = 16$

④  $4 + 7 = 11$

⑤  $18 - 9 = 9$

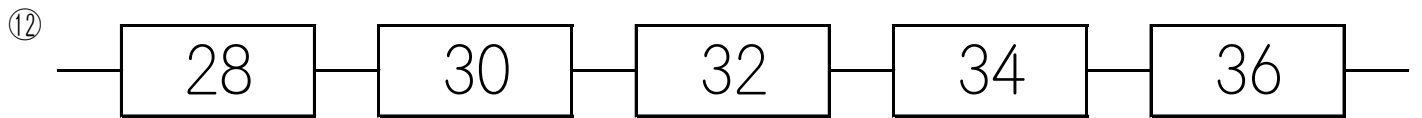
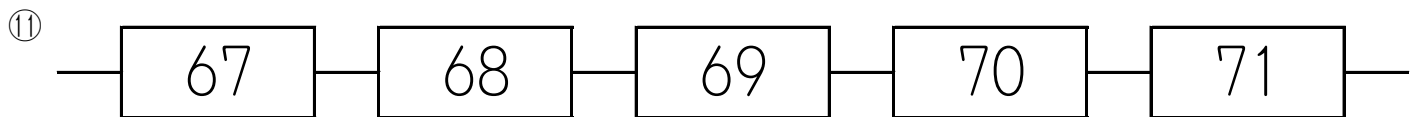
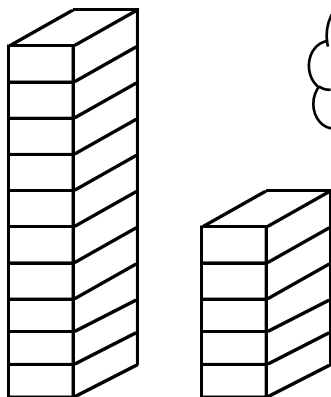
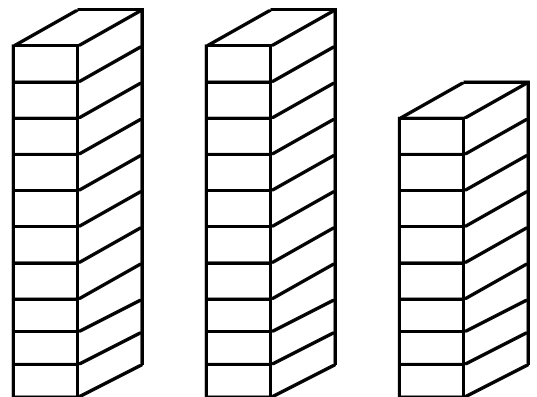
⑥  $15 - 8 = 7$

⑦  $14 - 6 = 8$

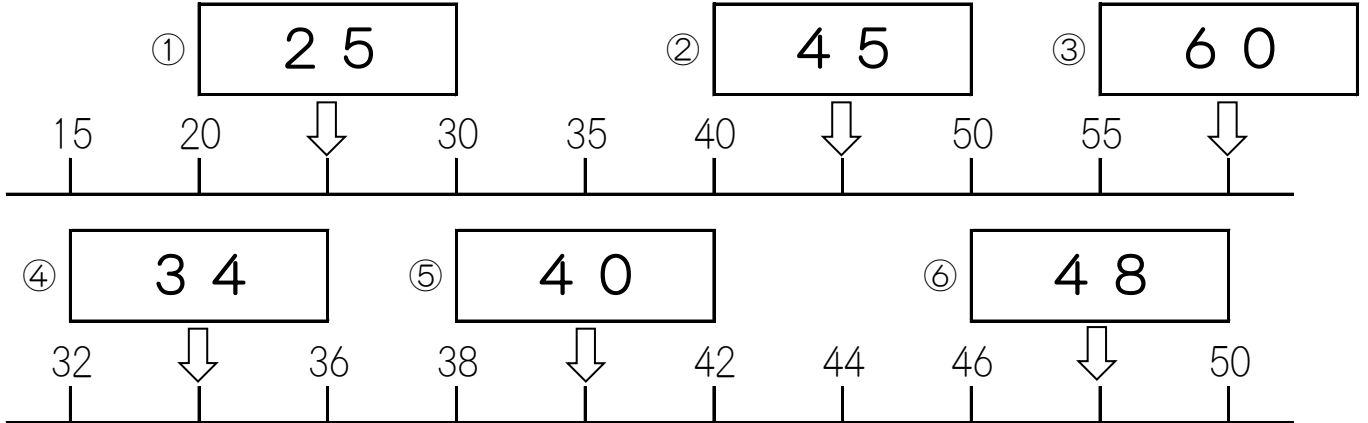
⑧  $13 - 9 = 4$

⑨  $5 + 6 - 8 = 3$

⑩  $8 - 2 + 5 = 11$

\*  に かずを かきましょう。⑬ 10が 4こと 1が 3こで  43 です。⑭ 10が 6こで  60 です。⑮ 50より 1 ちいさい かずは  49 です。⑯ 75は, 10が  7 こと, 1が  5 こです。⑰  15⑱  28

なまえ

\*  に かずを かきましょう。⑦ 10が 6こと, 1が 4こで  です。⑧ 89は 10が  こと, 1を  こ です。

⑨  $6 + 7 = 13$

⑩  $8 + 9 = 17$

⑪  $7 + 5 = 12$

⑫  $3 + 8 = 11$

⑬  $8 + 6 = 14$

⑭  $6 + 9 = 15$

⑮  $13 - 7 = 6$

⑯  $15 - 9 = 6$

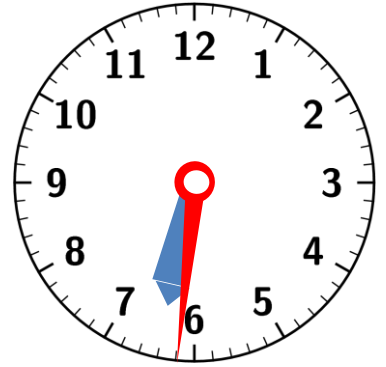
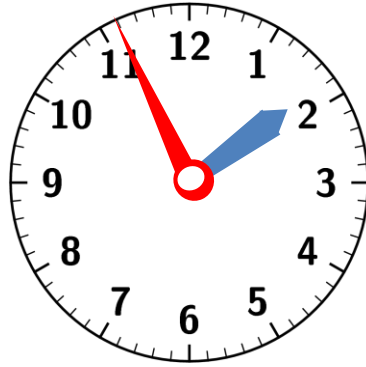
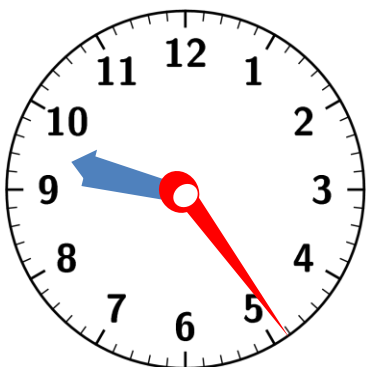
⑰  $17 - 8 = 9$

⑱  $11 - 8 = 3$

⑲  $14 - 8 = 6$

⑳  $18 - 9 = 9$

\* とけいの はりを よみましょう。



なまえ

①  $7 + 5 = 12$

②  $6 + 9 = 15$

③  $6 + 9 = 15$

④  $3 + 8 = 11$

⑤  $13 - 7 = 6$

⑥  $17 - 8 = 9$

⑦  $12 - 7 = 5$

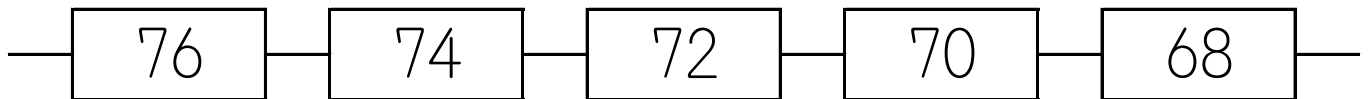
⑧  $14 - 8 = 6$

⑨  $5 + 7 - 4 = 8$

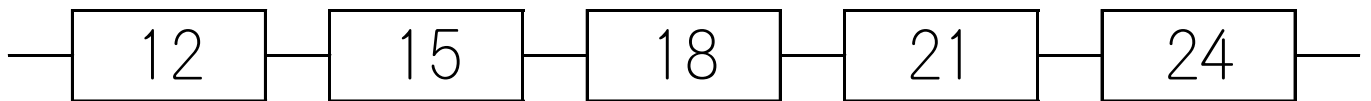
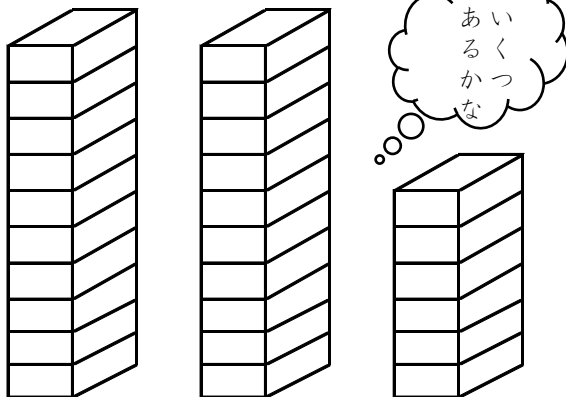
⑩  $9 - 5 + 8 = 12$

\*  に かずを かきましょう。

⑪

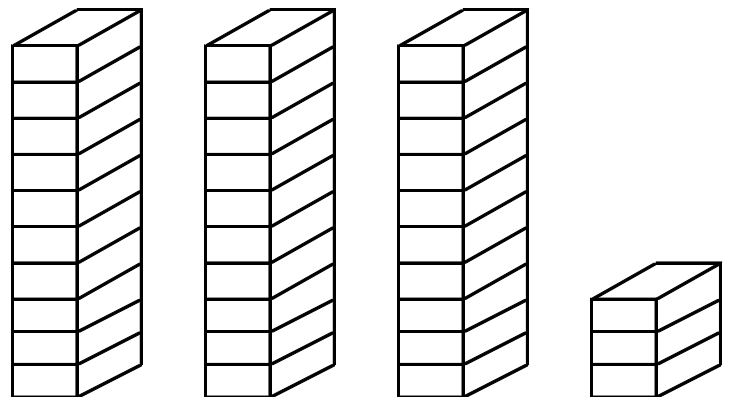


⑫

⑬ 10が 8こと 1が 5こで  85 です。⑭ 10が 9こで  90 です。⑮ 99より 1 おおきい かずは  100 です。⑯ 30は, 10が  3 こと, 1が  0 こです。

⑰

26



⑱

33